



捷科泰亞股份有限公司

220-65 新北市板橋區中山路一段156號13樓 TEL: +886-2-2955-5135 FAX: +886-2-2955-5136 E-MAIL: sales_tw@tecdia.com

www.tecdia.com

本型錄如有異動不再進行通知。(2017.MAY) B-027-2



點膠針頭綜合目錄

特別客製商品、捷科泰亞獨創的新型點膠針頭



橢圓型膠針

基板零件貼合

對應多點塗佈範圍

針頭前端為橢圓形，符合晶片大小的形狀，將點膠次數由兩次減少為一次，提升效率。



膠針前端



多點塗佈形狀

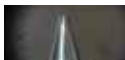


多孔型膠針

基板零件貼合

對應多點塗佈範圍

利用多孔型膠針將近年成為主流的十字塗佈、四點塗佈減少為一點塗佈，達成提升效率，降低成本，增加產能的目的。



多孔型膠針 先端側面



前端正面



多點塗佈形狀



長型膠針

LED(螢光粉)、CMOS

對應低粘度膠材/低壓塗佈

應用於低粘度膠材，有良好表現。利用針管阻力特長的長型針頭，就連極難控制的低粘度膠材，壓力在0.1MPa以下的低壓塗佈控制也有良好表現。



先端比較圖 (右方為本產品)



長型膠針先端



細長型膠針

石英震盪器

對應狹小範圍塗佈

適用於狹小範圍塗佈。容易在狹小的零件中移動，為了避免與封裝物體的相互干涉，膠針內徑不變，外徑縮小。一般品的前端外徑為50μ，細長型膠針最小可做到25μ，達到對應狹小範圍的塗佈。



先端比較 (左方為本產品)



長效型膠針

晶片貼合

連續出膠供給方式

到目前為止的轉印膠針都需要回沾取膠材。我司獨創針筒以垂直方式供給，可省下來回移動的時間，提升效率，增加產能。



長效型膠針 放大圖



一體型膠針

各種精密塗佈

高流動性膠針

最接近高密點膠針頭原本功用的膠針。一般靠螺絲固定的膠針，在螺絲的地方會有螢光粉以及填充顆粒殘留，導致膠材特性改變。一體型膠針除了解決膠材特性變化的問題之外，也讓更換時的對位作業簡單化，同時大幅提昇洗淨效果。



與舊膠針比較



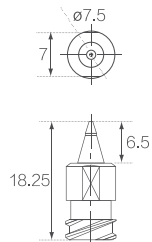
本產品



舊產品

其他樣式點膠針

紅寶石針頭

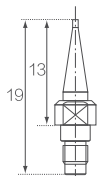
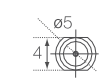


確保出膠的高流動性的紅寶石針頭

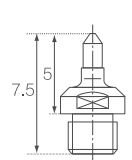
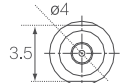
出色的點膠針頭，首重高流動性。能提高生產效率，以及精準點膠。捷科泰亞的紅寶石針頭，展現出精湛的精密加工技術。我們推薦給追求高品質的您。

※左方為高密點膠針頭的規格。詳情請直接向本公司洽詢。

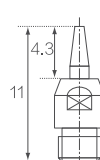
SBR膠針



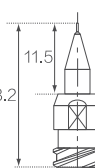
KNC膠針



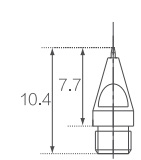
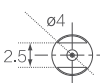
ULB膠針



NCA膠針



MC膠針



(單位: mm)